

I.3. Le territoire concerné

I.3.1 Situation administrative

Les Marais du Vigueirat se trouvent en région Provence-Alpes-Côte d'Azur, à l'est du Delta du Rhône, dans le département des Bouches-du-Rhône.

Le site se situe sur la commune d'Arles, à 2 kilomètres au sud du hameau de Mas-Thibert.

I.3.2 Cadastre et Propriété

Sont proposées au classement en réserve naturelle nationale sous la dénomination « réserve naturelle nationale des Marais du Vigueirat », les parcelles cadastrales situées sur la commune d'Arles et ci-après désignées (voir annexe 3) :

Tableau 6 : Parcelles cadastrales proposées pour le classement en réserve naturelle nationale

Sections	Parcelles
IS	45, 102, 103, 106, 107, 110
IX	3, 12, 13
IY	2, 16, 20, 21, 22, 23, 24, 25, 28, 30, 32, 34, 35, 36, 37, 38, 39
KC	51, 53, 54, 55, 56, 59, 60, 61

La superficie totale proposée pour la réserve naturelle nationale des Marais du Vigueirat est de 918 ha 97 a 50 ca, soit 81% de la surface totale du site.

Ces terrains appartiennent à six propriétaires :

Tableau 7 : Les différents propriétaires concernés par la proposition de classement en réserve naturelle nationale

Parcelles	Surface totale	Propriétaires
IS 45, IS 102, IS 103, IS 106, IS 107, IX 12, IY 16, IY 20 à 25	858 ha 71 a 70 ca	Conservatoire du littoral
IS 110, IX 3, IY 2, IY 32	23 ha 62 a 30 ca	Association de Dessèchement des Marais d'Arles
IX 13, IY 34 à 39, KC 61	21 ha 47 a 62 ca	Etat, Ministère de l'Équipement, des Transports et du Logement
KC 53 à 56, KC 59, KC 60	11 ha 54 a 28 ca	Grand Port Maritime de Marseille
IY 30	1 ha 93 a 10 ca	Commune de Port Saint-Louis-du-Rhône
KC 51	1 ha 66 a 69 ca	Œuvre Générale du Canal du Galéjon
IY 28	1 a 81 ca	Association Syndicale d'Assainissement Agricole du périmètre de Centre Crau

I.3.3 Périmètre proposé pour le classement en réserve naturelle nationale

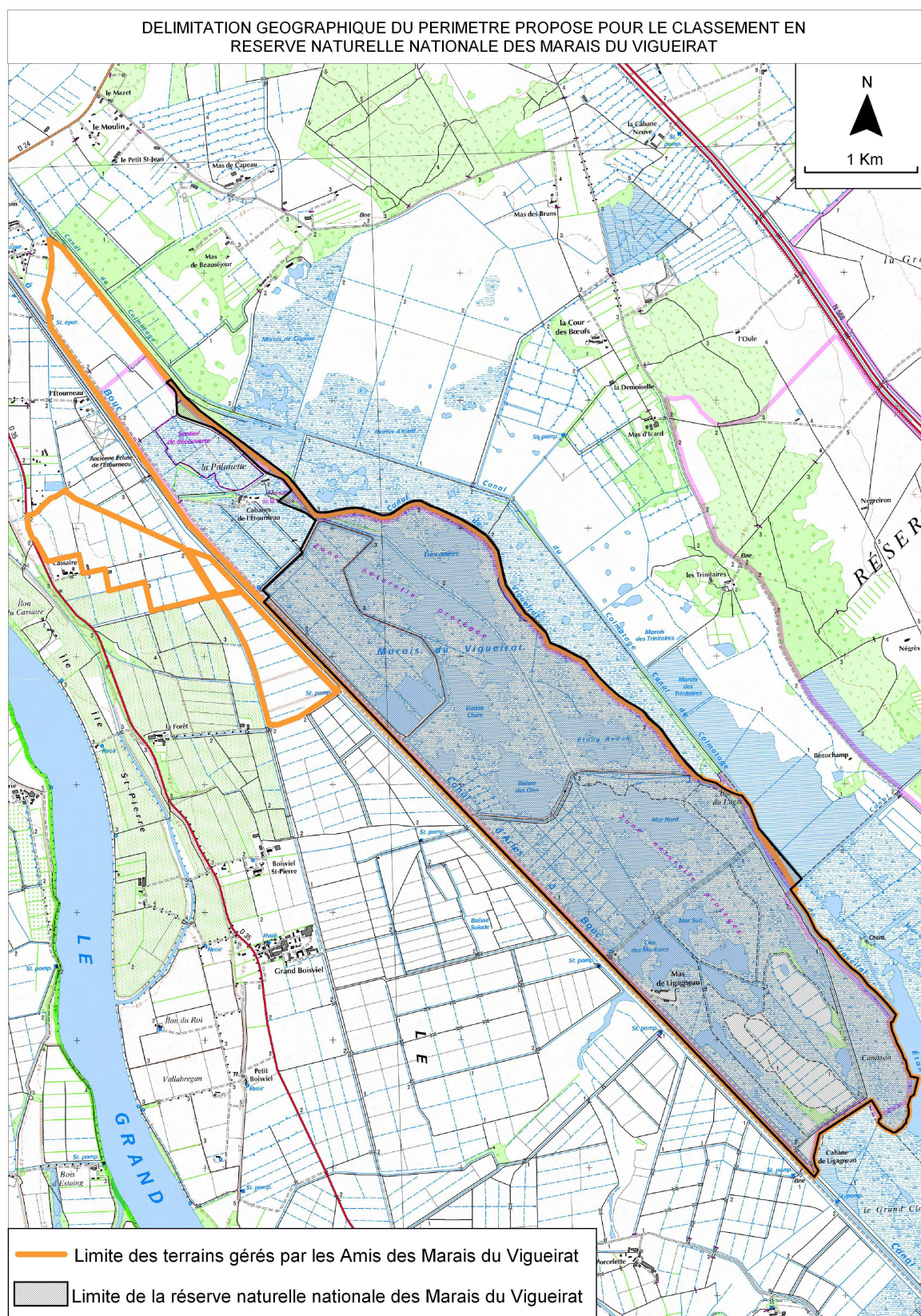


Figure 5 : Limites du secteur des Marais du Vigueirat proposé pour le classement en réserve naturelle nationale

Le périmètre proposé au classement en réserve naturelle nationale (voir annexe 4) comprend l'ensemble des secteurs les plus naturels du site (voir II.3.2). Ces terrains ont été peu modifiés par les activités humaines antérieures à l'achat du site par le *Conservatoire du littoral* et pour la plupart n'ont jamais été cultivés. Ils étaient autrefois utilisés pour la chasse au gibier d'eau et pour le pâturage des bovins. Ces activités n'ont pas nécessité d'aménagements ayant un impact durable sur les milieux naturels. Ces marais sont classés en tant qu'espace remarquable sensible au titre de la Loi Littoral*. Ils correspondent en grande partie aux terrains classés ND* dans le Plan d'Occupation des Sols* (zones protégées, inconstructibles, en raison des qualités des sites et des paysages ou en raison des risques et nuisances (installations potentiellement dangereuses, inondations, etc.))

Une partie des anciennes terres agricoles est également incluse dans le périmètre proposé. Des milieux naturels y ont été restaurés ou recréés et ils abritent aujourd'hui un patrimoine naturel de qualité.

La partie nord du site n'a pas été intégrée au périmètre proposé, à l'exception de la bande boisée bordant le canal du Vigueirat. Ces terrains ont été fortement transformés par les activités agricoles passées (nivellement, endiguement, drainage). Ils présentent un patrimoine naturel d'une plus faible valeur que celle du périmètre retenu.

Du fait de sa plus faible valeur biologique, la vocation de cette partie du site est orientée vers les activités humaines : accueil du public, élevage, administration. Elle abrite de nombreux bâtiments et infrastructures : locaux administratifs, logements des gardes, locaux d'accueil du public, chaufferie, lit planté de roseaux, citernes de récupérations d'eau de pluie, sentiers, ainsi que des infrastructures liées à l'élevage : hangar à foin, écurie, cour de triage, etc.

Ainsi, les enjeux de conservation du patrimoine naturel des Marais du Vigueirat sont centrés sur le périmètre proposé au classement de réserve naturelle nationale (voir Chapitre II).

* Voir annexe 1

