

Le Scorpion languedocien *Buthus occitanus* vit dans l'aire méditerranéenne française. C'est une espèce menacée par la raréfaction de son habitat, la fermeture des milieux et l'urbanisation des espaces naturels. Il vit sous les pierres et n'est actif que la nuit.

Départements où *Buthus occitanus* est présent.



RECONNAITRE *BUTHUS OCCITANUS*

C'est la plus grande des 5 espèces de Scorpions vivant dans le midi. Il présente une coloration jaune-pâle et des pinces fines. Ce scorpion évite les habitations et reste cantonné dans les milieux naturels. Il n'est pas agressif mais sa piqûre est très douloureuse.

OU RENCONTRER LE SCORPION LANGUEDOCIEN ?

Les milieux de prédilection du Scorpion languedocien sont les terrains chauds, arides, à végétation clairsemée. On le rencontre surtout dans les garrigues et les pelouses rases et empierrées. Il vit aussi dans les pinèdes claires et dans les carrières. *Buthus occitanus* est un animal très exigeant vis-à-vis de son habitat.

Pendant la mauvaise saison et durant la journée, le Scorpion languedocien s'abrite dans le sol. On peut le découvrir en soulevant les pierres plates dans les milieux favorables (on reposera délicatement toute pierre soulevée à l'emplacement exact qu'elle occupait). De nuit, les scorpions sortent chasser à l'air libre et peuvent être observés à l'aide d'une lampe à ultraviolets qui les rend phosphorescents.

PARTICIPER A L'ENQUETE INTERACTIVE

Vous pouvez contribuer à améliorer les connaissances sur cet animal en envoyant toute observation à : scorpion@onem-france.org, ou directement en mettant en ligne vos observations sur le site des Ecologistes de l'Euzière réservé à cet effet : <http://scorpion.euziere.org>.

Conception de la plaquette : C. Bernier, J-L. Hentz & R. Gruel - © Photos : C. Bernier, T. Disca & R. Gruel, - 2006

Adresse postale : Observatoire Naturaliste des Ecosystèmes Méditerranéens (ONEM), chez les Ecologistes de l'Euzière, Domaine de Restinclières 34730 Prades-le-Lez - Tél. : 04 67 59 97 33.

Plaquette financée par la Fondation Nature & Découvertes.



Fondation Nature & Découvertes



Participez à l'enquête nationale sur un animal légendaire

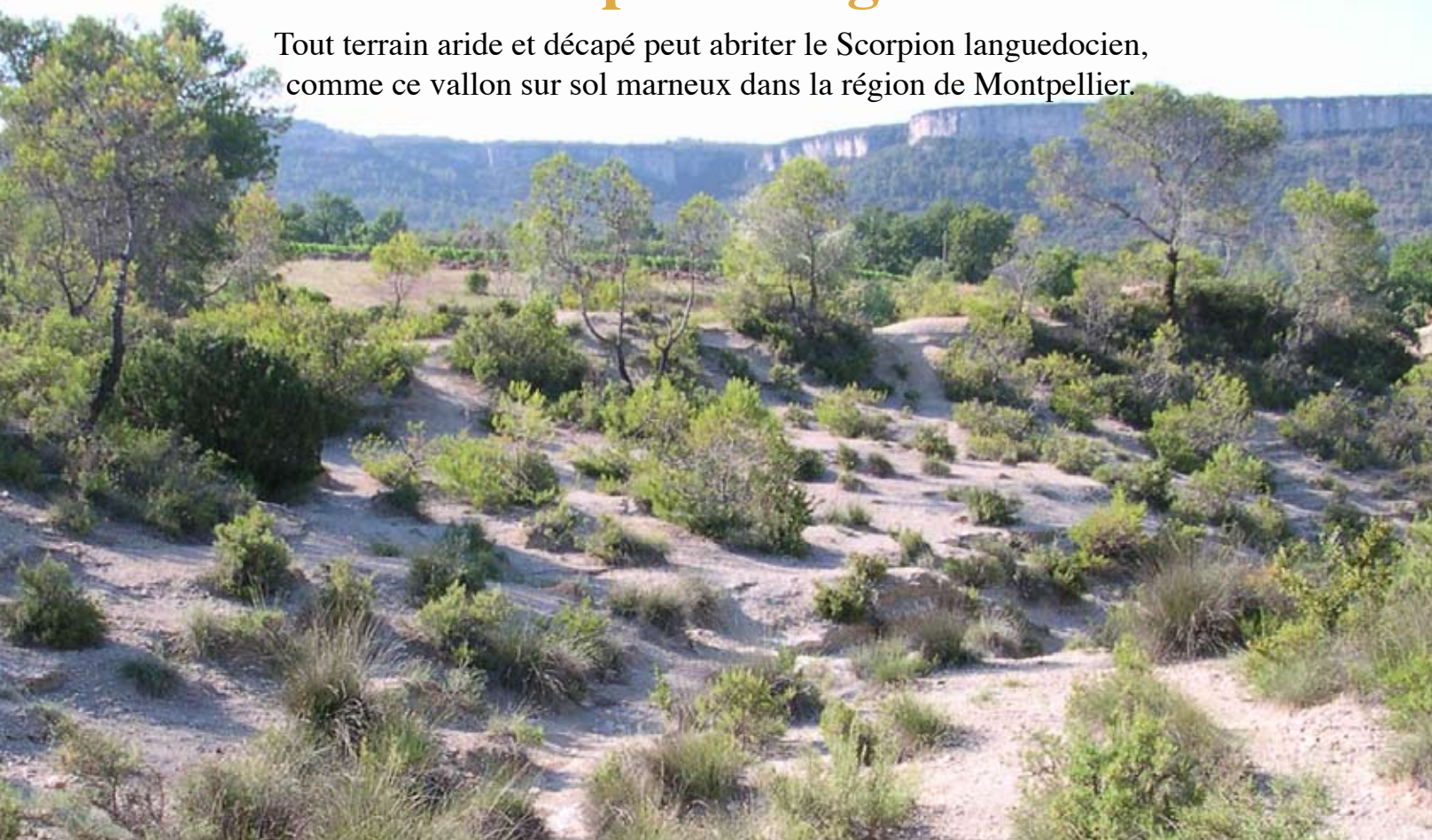
le Scorpion languedocien
Buthus occitanus



Une enquête coordonnée par l'ONEM, en partenariat avec les Ecologistes de l'Euzière et le réseau Tela Insecta

Où trouver le Scorpion languedocien ?

Tout terrain aride et décapé peut abriter le Scorpion languedocien, comme ce vallon sur sol marneux dans la région de Montpellier.



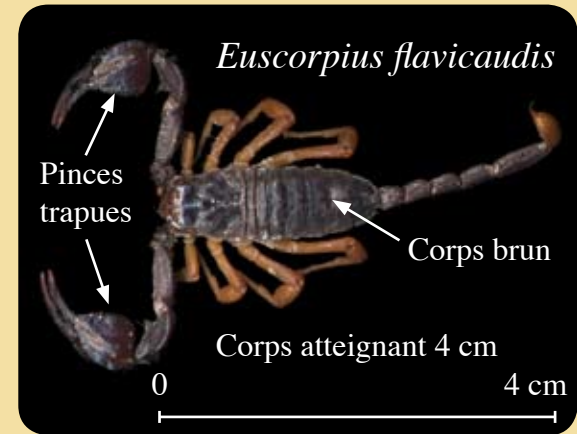
Le scorpion languedocien est entièrement jaune.



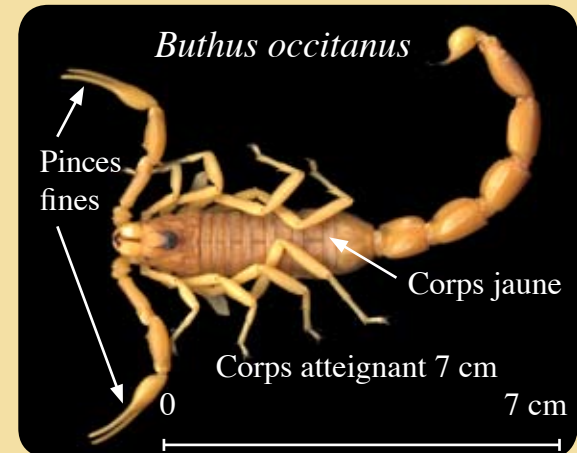
Sous une pierre, à l'entrée du terrier...

Attention aux sosies !

D'autres espèces de scorpions de coloration plus sombre vivent dans le midi, comme le Scorpion à pattes jaunes *Euscorpium flavicaudis* (ci-dessous) très commun dans les caves et les maisons.



Le Scorpion à pattes jaunes est plus petit que le Scorpion languedocien.



Seul le Scorpion languedocien atteint une taille plus imposante (jusqu'à 7 cm de long).